

**Modul externích vstupů
a výstupů**

TECHNICKÝ MANUÁL

UTI-BSUW

99608 UTI-BSUW – YUD type
99612 UTI-BSUW – YUB/3TA16 type
99613 UTI-BSUW – RNKY type
99614 UTI-BSUW - RNNYM type

Pro jednotky FUJITSU
split a multisplit
ovládané drátovým
dálkovým ovladačem
UTB-YUD
UTB-YUB / AR(UTH)-3TA16
UTY-RNKY
UTY-RNNYM



IMPROMAT
KLIMA

POUŽITÍ

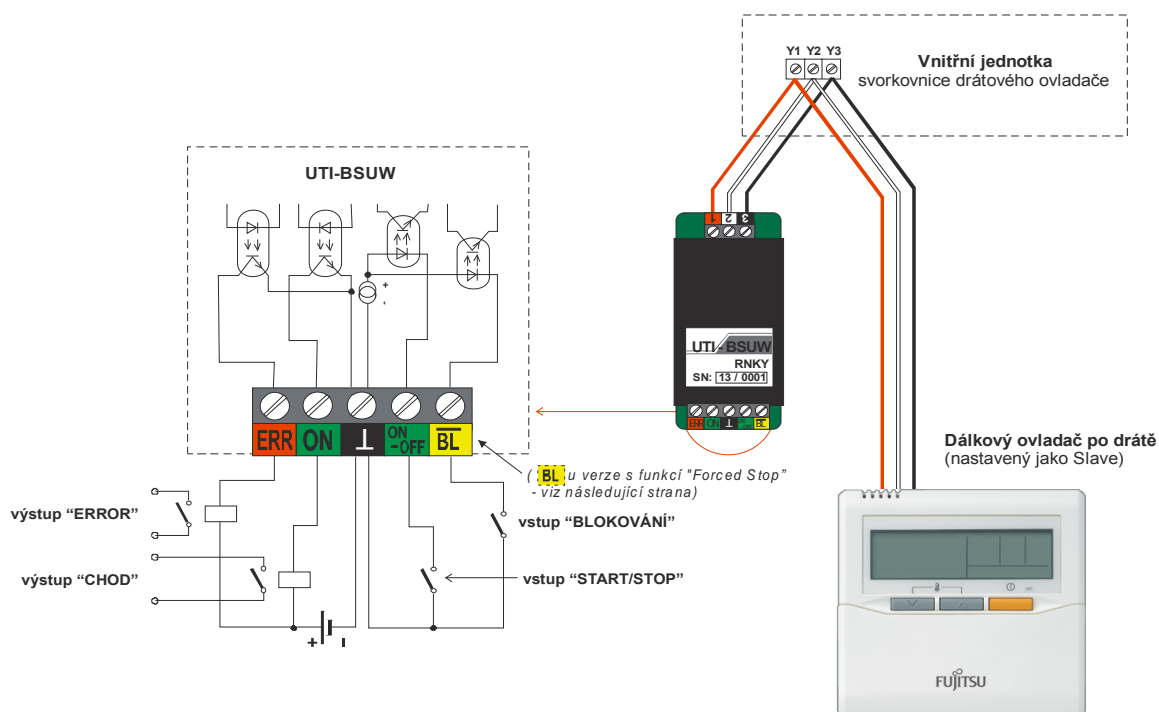
Modul UTI-BSUW slouží k rozšíření vnitřních jednotek Fujitsu, vybavených drátovým dálkovým ovládním, o externí kontaktní vstupy a výstupy.

Dodržení montážních pokynů, uvedených v této dokumentaci, je nezbytné pro zajištění technických parametrů spolehlivého provozu.

Veškeré montážní práce, spojené s instalací a připojením modulu, smí provádět jen osoba s kvalifikací v oboru montáže a servisu klimatizační techniky Fujitsu, oprávněná k práci na elektrickém a chladicím zařízení.

INSTALACE

Při instalaci modulu BSU-WIRE do vnitřní jednotky je třeba připojit příklady modulu k svorkovnici, určené pro připojení dálkového drátového ovladače. Modul, vzhledem k malým rozměrům, lze snadno umístit do vnitřního prostoru jednotky.



Specifikace vstupů a výstupů:

- Vstupy START/STOP, BLOKOVÁNÍ: Zatížení kontaktů: 12 VDC/10 mA.
- Výstupy CHOD a CHYBA: Maximální zatížení výstupů: 24 VDC/50 mA

UPOZORNĚNÍ:

Modul UTI-BSUW je z výroby nastaven jako Master. Je-li připojen společně s drátovým ovladačem, musí být tento ovladač nastaven jako Slave:

- **UTB-YUB, AR-3TA16:** DIP SW1-1 = ON, DIP SW1-2 = ON
- **UTB-YUD, UTY-RNKY, UTY-RNNYM:** DIP SW1-2 = ON (DIP SW1-1 je vždy OFF – nikdy neměnit!) (viz též instalační manuál příslušného drátového ovladače).

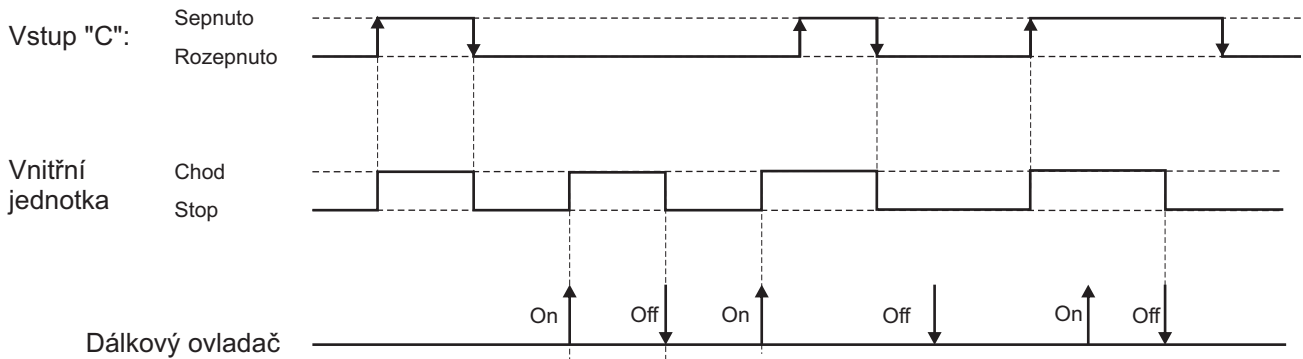
FUNKCE VSTUPŮ

Vstup ON -OFF (funkce "Start / Stop"):

Ovládání beznapěťovým kontaktem (zatížení kontaktu 12VDC/10mA).

Sepnutí = Chod, rozeznutí = Stop (pohotovostní stav).

V režimu Chod i Stop lze jednotku ovládat dálkovým ovladačem, přičemž platí priorita posledního přijatého příkazu.



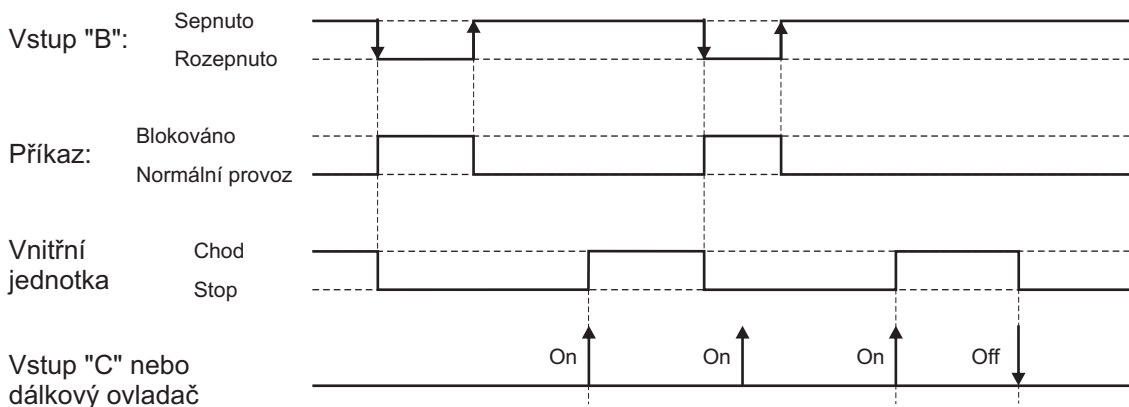
Vstup BL (funkce blokování, typu "Okenní kontakt"):

Vypnutí a blokování chodu jednotky beznapěťovým kontaktem (zatížení 12VDC/10mA).

Sepnuto = normální režim – jednotku lze ovládat dálkovým ovladačem i vstupem Start/Stop.

Rozeznuto = režim blokování – vypnutí jednotky do stavu Blokování. Po dobu trvání blokovacího signálu nelze jednotku zapnout dálkovým ovladačem, ani signálem Start/Stop. Po skončení blokovacího signálu přejde jednotka do stavu Stop (pohotovostní stav) a je možno ji zapnout dálkovým ovladačem i signálem Start.

UPOZORNĚNÍ! Není-li tento vstup použit, musí být spojen propojkou se společnou svorkou modulu, jinak se jednotka zablokuje a nelze ji ovládat!



Vstup BL (funkce blokování, typu "Forced Stop")*:

Vypnutí a blokování chodu jednotky beznapěťovým kontaktem (zatížení 12VDC/10mA).

Rozeznuto = normální režim – jednotku lze ovládat dálkovým ovladačem i vstupem Start/Stop.

Sepnuto = režim blokování – vypnutí jednotky do stavu Blokování. Po dobu trvání blokovacího signálu nelze jednotku zapnout dálkovým ovladačem, ani signálem Start/Stop. Po skončení blokovacího signálu přejde jednotka do stavu Stop (pohotovostní stav) a je možno ji zapnout dálkovým ovladačem i signálem Start.

*(Požadavek na toto provedení modulu UTI-BSUW je třeba uvést v objednávce).

